




ANNEXE III
du règlement de zonage # _____

Contraintes à l'aménagement
Feuillet 2 - Rivière Nicolet

Légende

-  Zone inondable de faible courant
-  Zone inondable de grand courant
-  Zones exposées aux glissements de terrain, talus de plus de 5 m ayant une pente de 25% et plus

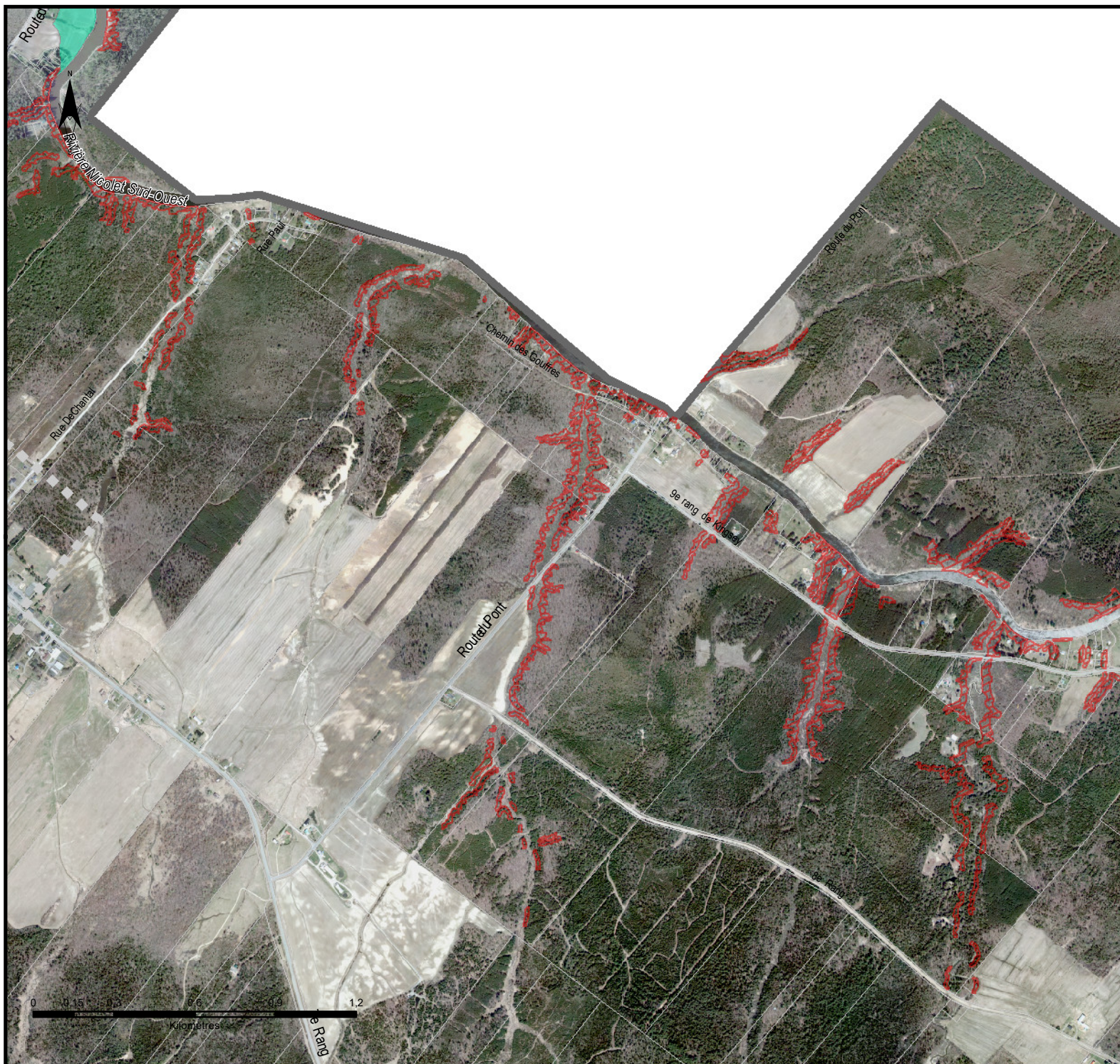


Ce produit cartographique contient des éléments provenant du portail TERRITOIRES et de la MRC de Drummond.
© Gouvernement du Québec. © MRC de Drummond

Système de référence NAD83 MTM Zone 8

Cartographie réalisée par: Jeffrey Lafleur,
Services Géomatiques J. Lafleur.
Sous la supervision de Marc-Antoine Côté,
SCU, Service Conseil en Urbanisme




Novembre 2019



ANNEXE III
du règlement de zonage # _____

Contraintes à l'aménagement
Feuillet 3 - Rivière Nicolet

Légende

-  Zone inondable de faible courant
-  Zone inondable de grand courant
-  Zones exposées aux glissements de terrain, talus de plus de 5 m ayant une pente de 25% et plus



Ce produit cartographique contient des éléments provenant du portail TERRITOIRES et de la MRC de Drummond.
© Gouvernement du Québec. © MRC de Drummond

Système de référence NAD83 MTM Zone 8

Cartographie réalisée par: Jeffrey Lafleur,
Services Géomatiques J. Lafleur.
Sous la supervision de Marc-Antoine Côté,
SCU, Service Conseil en Urbanisme


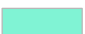

Novembre 2019



ANNEXE III
du règlement de zonage # _____

Contraintes à l'aménagement
Feuillet 4 - Rivière Nicolet

Légende

-  Zone inondable de faible courant
-  Zone inondable de grand courant
-  Zones exposées aux glissements de terrain, talus de plus de 5 m ayant une pente de 25% et plus



Ce produit cartographique contient des éléments provenant du portail TERRITOIRES et de la MRC de Drummond.
© Gouvernement du Québec. © MRC de Drummond

Système de référence NAD83 MTM Zone 8

Cartographie réalisée par: Jeffrey Lafleur,
Services Géomatiques J. Lafleur.
Sous la supervision de Marc-Antoine Côté,
SCU, Service Conseil en Urbanisme

Novembre 2019



0 0,075 0,15 0,3 0,45 0,6
Kilomètres


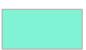



MUNICIPALITÉ
SAINT-LUCIEN

ANNEXE III
du règlement de zonage # _____

Contraintes à l'aménagement
Feuillet 5 - Rivière St-François

Légende

-  Zone inondable de faible courant
-  Zone inondable de grand courant
-  Zones exposées aux glissements de terrain, talus de plus de 5 m ayant une pente de 25% et plus

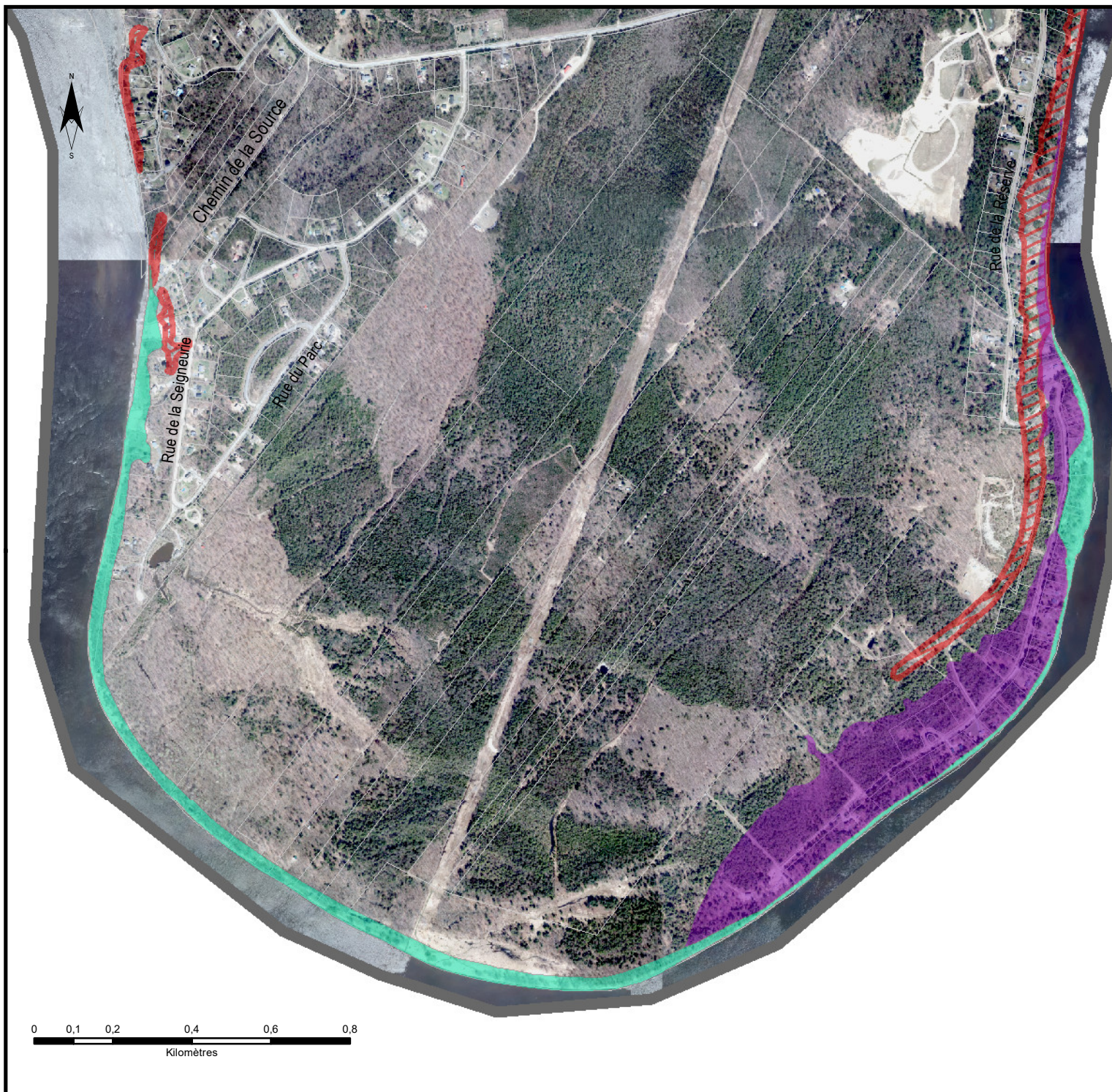


Ce produit cartographique contient des éléments provenant du portail TERRITOIRES et de la MRC de Drummond.
© Gouvernement du Québec. © MRC de Drummond

Système de référence NAD83 MTM Zone 8

Cartographie réalisée par: Jeffrey Lafleur,
Services Géomatiques J. Lafleur.
Sous la supervision de Marc-Antoine Côté,
SCU, Service Conseil en Urbanisme




Novembre 2019



ANNEXE III
du règlement de zonage # _____

Contraintes à l'aménagement
Feuillet 6 - Rivière St-François

Légende

-  Zone inondable de faible courant
-  Zone inondable de grand courant
-  Zones exposées aux glissements de terrain, talus de plus de 5 m ayant une pente de 25% et plus

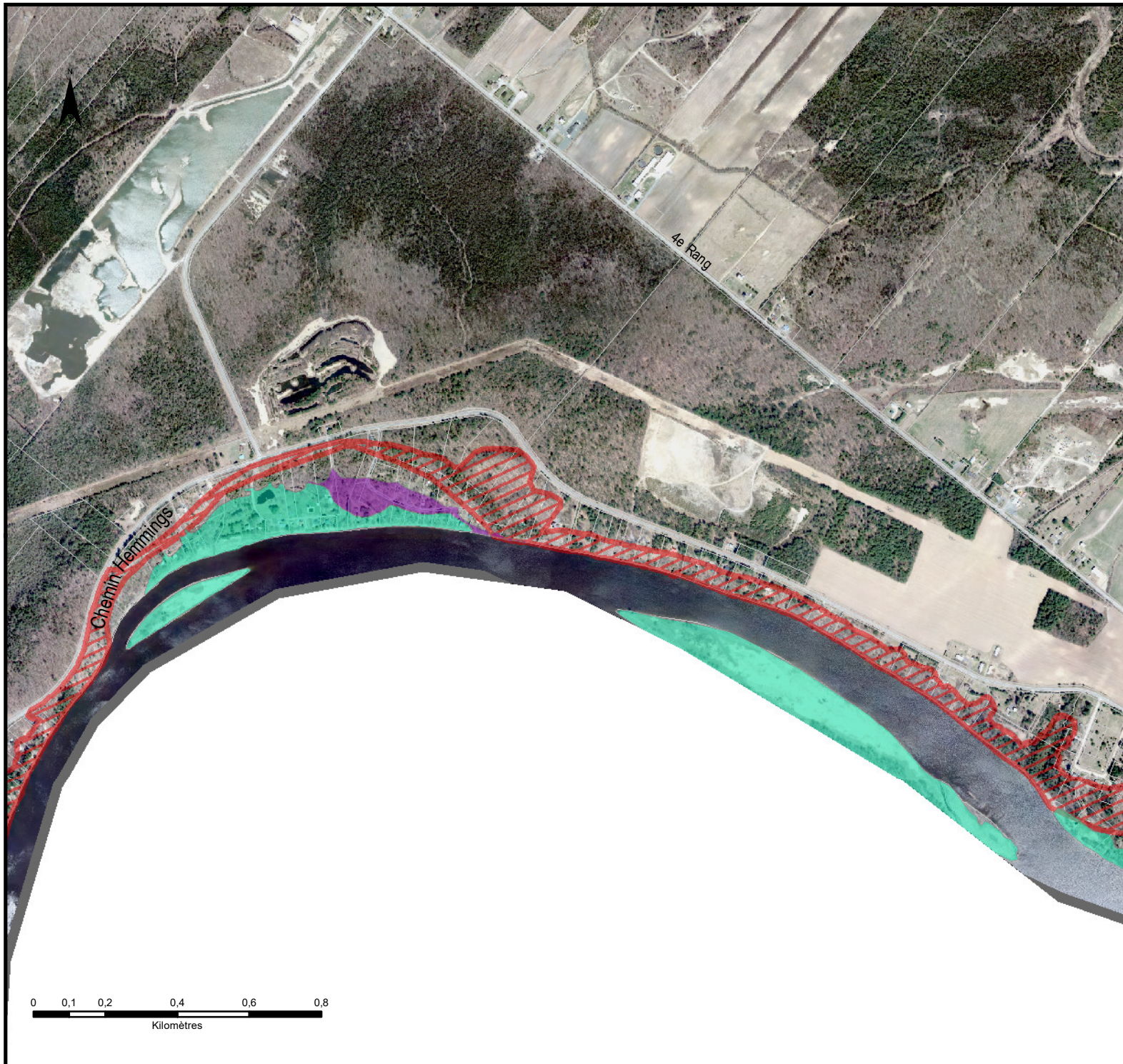


Ce produit cartographique contient des éléments provenant du portail TERRITOIRES et de la MRC de Drummond.
© Gouvernement du Québec. © MRC de Drummond

Système de référence NAD83 MTM Zone 8

Cartographie réalisée par: Jeffrey Lafleur,
Services Géomatiques J. Lafleur.
Sous la supervision de Marc-Antoine Côté,
SCU, Service Conseil en Urbanisme




Novembre 2019



ANNEXE III
du règlement de zonage # _____

Contraintes à l'aménagement
Feuillet 7 - Rivière St-François

Légende

-  Zone inondable de faible courant
-  Zone inondable de grand courant
-  Zones exposées aux glissements de terrain, talus de plus de 5 m ayant une pente de 25% et plus



Ce produit cartographique contient des éléments provenant du portail TERRITOIRES et de la MRC de Drummond.
© Gouvernement du Québec. © MRC de Drummond

Système de référence NAD83 MTM Zone 8

Cartographie réalisée par: Jeffrey Lafleur,
Services Géomatiques J. Lafleur.
Sous la supervision de Marc-Antoine Côté,
SCU, Service Conseil en Urbanisme




Novembre 2019



ANNEXE III
du règlement de zonage # _____

Contraintes à l'aménagement
Feuillet 8 - Rivière St-François

Légende

-  Zone inondable de faible courant
-  Zone inondable de grand courant
-  Zones exposées aux glissements de terrain, talus de plus de 5 m ayant une pente de 25% et plus



Ce produit cartographique contient des éléments provenant du portail TERRITOIRES et de la MRC de Drummond.
© Gouvernement du Québec. © MRC de Drummond

Système de référence NAD83 MTM Zone 8

Cartographie réalisée par: Jeffrey Lafleur,
Services Géomatiques J. Lafleur.
Sous la supervision de Marc-Antoine Côté,
SCU, Service Conseil en Urbanisme




Novembre 2019

0 0.1 0.2 0.4 0.6 0.8
Kilomètres

ANNEXE III
du règlement de zonage # _____

Contraintes à l'aménagement
Feuillet 9 - Rivière St-François

Légende

-  Zone inondable de faible courant
-  Zone inondable de grand courant
-  Zones exposées aux glissements de terrain, talus de plus de 5 m ayant une pente de 25% et plus



Ce produit cartographique contient des éléments provenant du portail TERRITOIRES et de la MRC de Drummond.
© Gouvernement du Québec. © MRC de Drummond

Système de référence NAD83 MTM Zone 8

Cartographie réalisée par: Jeffrey Lafleur,
Services Géomatiques J. Lafleur.
Sous la supervision de Marc-Antoine Côté,
SCU, Service Conseil en Urbanisme

Novembre 2019

0 0,075 0,15 0,3 0,45 0,6
Kilomètres